

L'4V/01



FICHE TECHNIQUE Fleur De Peau

--

Contact technique : Yoan RICHARD 0664932577
Contact accueil cie: Yohan BRET 0665635609

----- ACCUEIL -----

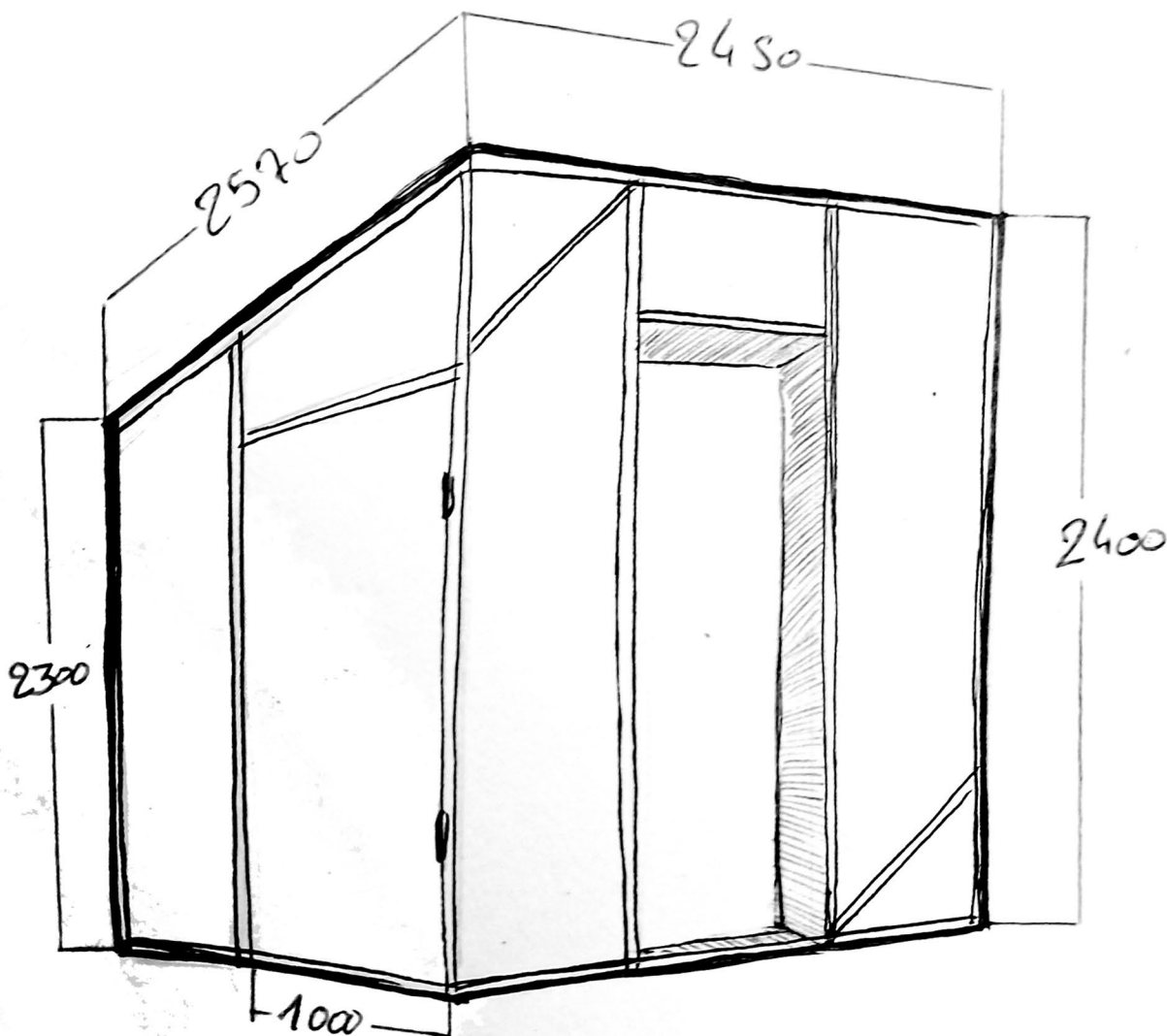
- Véhicule:

Prévoir l'accès et le stationnement pour un fourgon utilitaire (hauteur 2m) et d'une remorque d'encombrement total de 1.80m x 1m par 2m de haut.

- Loge:

Une pièce fermée et chauffée, douche et WC avec catering et eau.

----- VUE DE LA CABINE -----



----- CONDITIONS TECHNIQUES -----

- Sol :

Eviter les sols trop mou ou trop irrégulier.

Une pente de 2% maximum est acceptée.

- Encombrement :

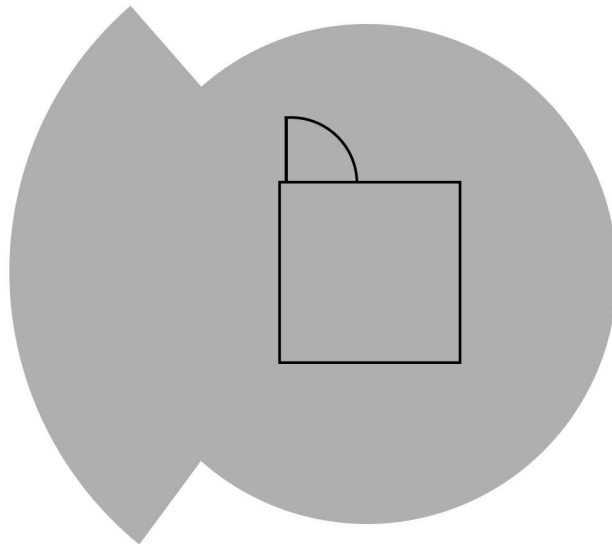
Espace scénique de 6m x 9m.

Laisser environ 2m pour que le public puisse circuler tout autour de la cabine et au moins 3m sur la face avant.

Si possible, installer dans un endroit de passage.

- Electricité :

2 arrivées 16A 220V



----- TIMMINGS -----

- Montage :

Installation de la cabine : 1h30 (prévoir une personne pour aider au montage).

Installation son & raccordement lumière : 30 min

Chauffe : 45 min.

- Démontage : 1 heure